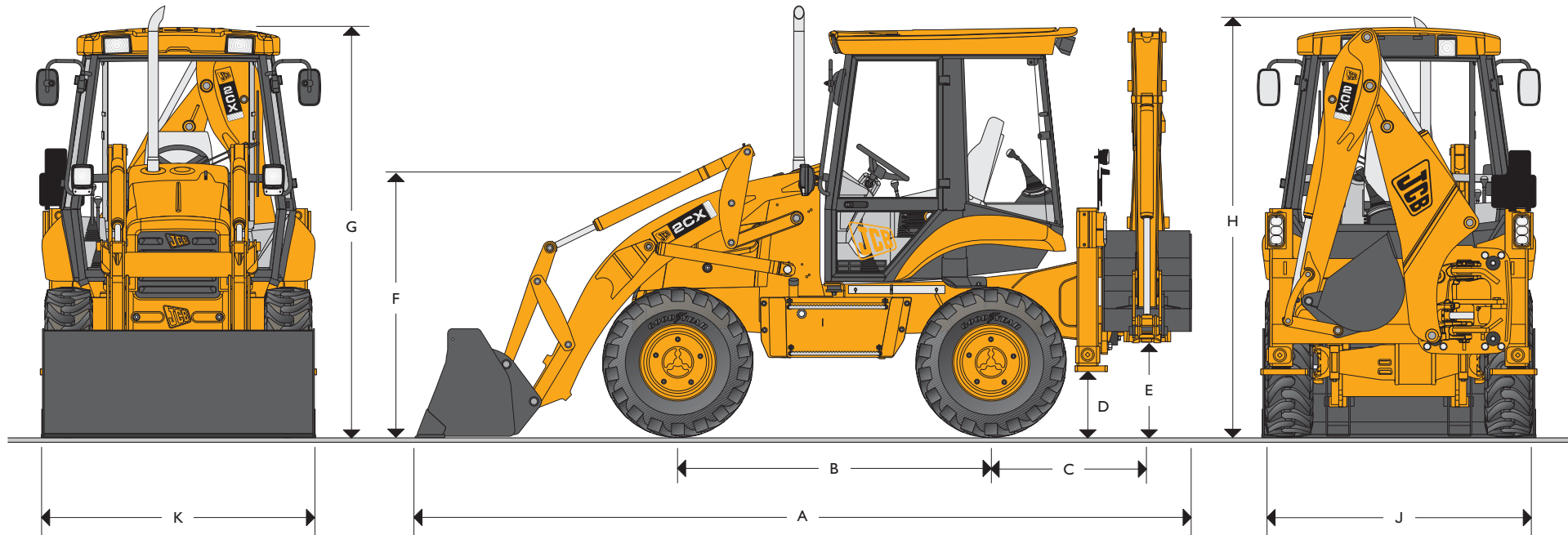




JCB BAGGERLADER | 2CX



MAX. MOTORLEISTUNG: 55,3 kW (74,2 PS)
 MAX. GRABTIEFE: 3,05 m
 MAX. LADESCHAUFEL-KAPAZITÄT: 0,6 m³



STATISCHE ABMESSUNGEN

JCB Baggerlader zeichnen sich aus durch einen hoch belastbaren einteiligen Hauptrahmen, die modulare Bauweise des Antriebsstrangs, und den zur Geräuschdämmung vollkommen gekapselten Motorraum aus. Alle Türen, Tanks und Staubehälter lassen sich mit dem Zündschlüssel öffnen.

Maschinentyp	2CX
	m
A Gesamtlänge	5,13
B Radstand	1,99
C Abstand Schwenkwerkmittelpunkt zu Mitte Hinterachse	1,13
D Bodenfreiheit Abstützungen	0,31
E Bodenfreiheit Schwenkwerk	0,49

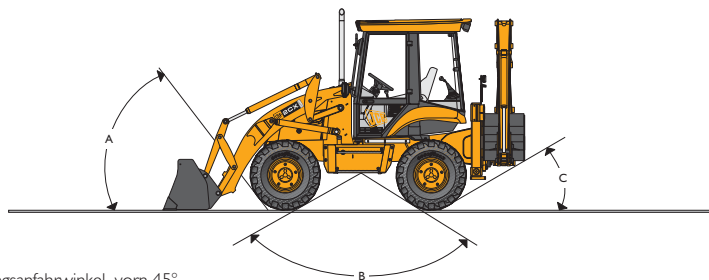
Maschinentyp	2CX
	m
F Höhe Lenkradmitte	1,76
G Höhe Kabinendach	2,65
H Gesamthöhe in Transportstellung (Standard Stiel)	2,72
J Heckrahmenbreite	1,85
K Schaufelbreite	1,85



JCB BAGGERLADER | 2CX



BÖSCHUNGSWINKEL



- A Böschungsanfahrwinkel, vorn 45°
- B Überfahrwinkel 130°
- C Böschungsanfahrwinkel, hinten 27°

BETRIEBSGEWICHT

Die Angabe gilt für die Maschine mit 610 mm Baggerlöffel, Teleskopstiel, 6-in-1 Schaufel und vollem Kraftstofftank.

Maschinentyp	2CX
	kg
Gewicht	6354

MOTOR

Kraftvoller Vierzylinder Dieselmotor mit Direkteinspritzung, wartungsarme riemengetriebene Wasserpumpe, servicefreundliche Schraubfilter für Öl und Kraftstoff, Wasser- und Sedimentabscheider, Doppelement-Luftfilter, Thermo-Kaltstarteinrichtung.

Maschinentyp		2CX
Hubraum		4,40 Liter
Zylinderanzahl		4
Bohrung	mm	103
Hub	mm	132
Nennrehzahl		2200
Nennleistung		
Brutto ISO/TR 14396 und SAE J1995	kW (PS)	55,3 (74,2)
Netto ISO 9249 und SAE J1349	kW (PS)	51,5 (69,1)
Max. Drehmoment		
Brutto ISO/TR 14396 und SAE J1995	Nm	305
Netto ISO/TR 9249 (EEC 80/1269) und SAE J1349	Nm	300
Max. Drehmoment bei U/min		1200

LENKUNG

Die Hydraulikversorgung des kraftvollen hydrostatischen Systems erfolgt durch die Haupthydraulikpumpe über Prioritätslenkungsventil. Bei Motorausfall ist Notlenkung gewährleistet.

Maschinentyp	2CX
Lenkachsen	Kombinierte Lenk- / Antriebsachsen
Lenkradumdrehungen – von Anschlag zu Anschlag	4
Wendekreis über äußeres Vorderrad – ungebremst	6,85m
Wendekreis über Laderschaufel – ungebremst	8,71m

(abhängig von der Reifengröße, der Bodenbeschaffenheit, etc.)

MOTOR VERSORGUNGSSYSTEM

Das Motor-Versorgungssystem wurde konzipiert, um die täglichen Prüfungen und die routinemäßigen Servicearbeiten zu vereinfachen, und um Wartungsintervalle zu verlängern.

Kraftstoffart	Diesel.
Kraftstofffilter	Austauschbare Schraubfilterpatrone plus Wasser/ Sedimentabscheider.
Luftfilter	Doppelement-Trockenluftfilter mit Primär- und Sicherheitspatrone, sowie integrierter Zykloneinrichtung zur Abscheidung von Grobschmutz.
Ölfiter und Schmierung	Hauptstrom-Schraubfilter.
Kühlsystem	Ausgelegt zum Einsatz in heißen Klimazonen, mit 1,2 bar Unterdruck saugender Lüfterflügel. Druckausgleichbehälter mit integriertem Einfüllstutzen.

ELEKTRISCHE ANLAGE

12 Volt Anlage, gekapselt nach Norm IP 69 (Druckwasser geschützt), zentrale Anordnung aller elektrischen Sicherungen und Relais.

Anzeigeelemente	Drehzahlmesser, Motorkühlmitteltemperatur, Kraftstoffstand, Betriebsstundenzähler, Uhr.
Warnanlage	Akustisches und optisches Kontroll-System für Motoröl, Kraftstoffverunreinigung durch Wasser, Getriebetemperatur, Feststellbremse, Batterieladestrom, Luftfilterkapazität, Funktion der Lichtmaschine.
Batterie	115 Ah.
Vorbereitet	Lautsprecher, Antenne und Elektrik für Radioinstallation, Stromversorgung für Rundumleuchte.
Hupe	Betätigung möglich von der Sitzposition zum Lader oder zum Bagger.
Lichtmaschine	95 A Standard.
Arbeitsscheinwerfer vorn	Zwei Einheiten, fest montiert, mit Doppelreflektor.
Arbeitsscheinwerfer hinten	Zwei Einheiten, verstellbar.



JCB BAGGERLADER | 2CX



GETRIEBE

Die vollsynchronisierten Getriebe von JCB wurden speziell für die JCB Baggerlader entwickelt. Die Schaltvorgänge erfolgen vollsynchronisiert. Richtungswechsel erfolgen über das elektrisch geschaltete Powershuttle Reversiergetriebe. Die Gangabstufungen sind optimal an die Leistungscharakteristik der Maschine angepasst.

Maschinentyp	2CX
Hersteller	JCB
Typ	Synchroshuttle
Drehmomentwandler	280 mm
Wandlungsverhältnis	2,78 : 1
Vorwärts- / Rückwärtsgänge	4 / 4
Gangwahl	manuell
Fahrtrichtungswechsel	Powershuttle
Fahrgeschwindigkeiten	km/h
Reifengrößen	12.5x18
1. Gang	6,1
2. Gang	10,4
3. Gang	21,3
4. Gang	34,2

VORDERACHSE

Die JCB Vorderachsen wurden speziell für Baggerlader entwickelt und sind für eine Vielzahl von Reifenkombinationen geeignet.

Maschinentyp	2CX
Typ	JCB Max-Trac Lenk- und Antriebachsen mit Planetengetrieben in den Achsnaben
Achs-Leistungsdaten	
Statischer Lastwert	kg 5989
Dynamischer Lastwert	kg 2995
Pendelwinkel	9,5 °
Lenkzylinder	Doppelt wirkend

HINTERACHSE

Die JCB Hinterachsen wurden speziell für Baggerlader entwickelt und sind für eine Vielzahl von Reifenkombinationen geeignet.

Maschinentyp	2CX
Typ	JCB Max-Trac Lenk- und Antriebachsen mit Planetengetrieben in den Achsnaben
Achslasten	
Achs-Leistungsdaten	
Statischer Lastwert	kg 5989
Dynamischer Lastwert	kg 2995

KABINE

Hervorragende Sicht (und Sicherheit) bieten die übergroßen getönten Glasflächen. Der Kabinenrahmen ist ROPS und FOPS typgeprüft gemäß der ISO Norm 3471 (SAE J1040) und der ISO Norm 3449 (SAE J231) zur maximalen Bediener-sicherheit.

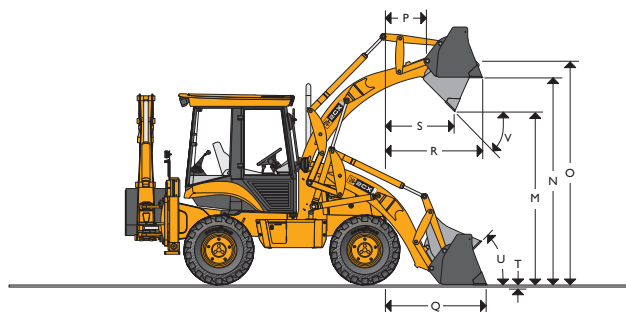
- Ein mehrfach einstellbarer Sitz mit Lendenwirbelunterstützung, zusammen mit ergonomisch positionierten Steuerelementen, minimiert die Beanspruchung des Bedieners.
- Der Kabinengeräuschpegel ist der niedrigste in seiner Klasse für maximalen Komfort des Bedieners.
- Eine Radiovorbereitung mit Stereo-Lautsprechern ist serienmäßig eingebaut.
- Die Kabine ist durch die weit öffnende Tür leicht zugänglich. Zur Standardausstattung gehören: Beckengurt, dreistufiges Frischluft/ Umluftheizgebläse, Front- und Heckscheiben Wisch- / Waschanlage, Hupenbetätigung von der Sitzposition zum Lader wie auch zum Bagger, Außenspiegel und ebener, leicht zu reinigender Boden.
- Das Armaturenbrett befindet sich zum leichteren Ablesen sowohl von der Bagger- als auch von der Ladeposition auf der rechten Seite. Auf Wunsch gibt es eine verschließbare Abdeckung als Schutz gegen mutwillige Beschädigung. Motordrehzahlmesser, Kraftstoffstand- und Kühlmitteltemperaturanzeige, sowie eine Uhr sind in das Armaturenbrett integriert.
- Eine leistungsfähige Klimaanlage ist als Zusatzausstattung erhältlich und bietet dem Bediener während der Arbeit bei hohen Temperaturen einen angenehmen Arbeitsplatz.



JCB BAGGERLADER | 2CX



LADER ABMESSUNGEN



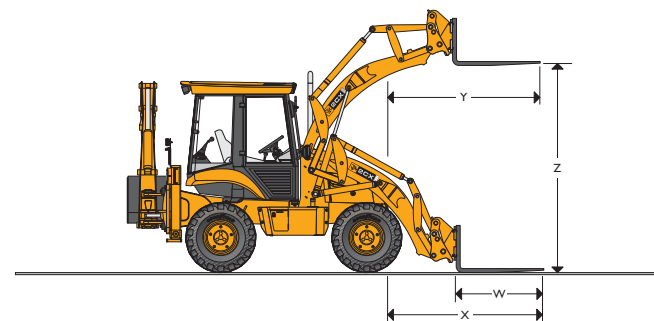
LADER ABMESSUNGEN

	Standardschaufel	6-in-1 Schaufel
	m	m
Breite über Alles	2,00	2,00
M Schütthöhe	2,49	2,48
N Überladehöhe	2,99	2,99
O Bolzenhöhe	3,24	3,24
P Bolzenreichweite nach vorn	0,33	0,33
Q Reichweite am Boden (Schaufelboden horizontal)	1,43	1,44
R Max. Reichweite in voller Höhe	1,13	1,14
S Reichweite in voller Höhe, vollständig gekippt	0,71	0,71
T Schürftiefe	0,10	0,10
U Rückrollwinkel am Boden	Grad	45°
V Ausschüttwinkel	Grad	45°
Maulweite	n.v.	0,70

LADER ANBAUGERÄTE – Leistung und Daten mit Palettengabel

	Gabeln am Schnellwechsler
	m
W Zinkenlänge	1,20
Zinkenbreite	0,1
X Reichweite am Boden	1,02
Y Reichweite in voller Höhe	0,71
Z Hubhöhe	3,04
Gabelabstand – min.	0,15
Gabelabstand – max.	1,28
Nenntragfähigkeit bei 500 mm Lastschwerpunktabstand	kg
Rückrollwinkel am Boden	Grad

LADER ANBAUGERÄTE



LADER ANBAUGERÄTE – Direkt Montiert

Lader-Schaufeln sind nach Größe und Anwendung aufgeführt. Alle Schaufeln sind vorgebohrt, um zusätzliche Wendemesser oder Grabzähne aufnehmen zu können. Der flache, im oberen Bereich eingeschweißte Kastenrahmen sorgt für zusätzliche Steifigkeit und dient zudem als Orientierungshilfe beim Positionieren der Schaufel.

Standardschaufel		
Breite in mm	Füllmenge SAE	
	Nennvolumen m ³	Volumen gestrichen m ³
1850	0,6	0,49
6-in-1 Schaufel		
Breite in mm	Füllmenge SAE	
	Nennvolumen m ³	Volumen gestrichen m ³
1850	0,6	0,49

LADER

Der Lader des 2CX verfügt über Parallelführung in der Auf-, wie in der Abwärtsbewegung. Das sichert guten Materialrückhalt in der Schaufel. Der Transport von palettierten Gütern auf der Gabel ist sicher. Großvolumige Schaufeln in Kombination mit den hohen Hub- und Brechkraften ermöglichen maximale Produktivität.

		Standardschaufel	6-in-1 Schaufel
Schaufelausbrechkraft	Nm (kg)	35,32 (3600)	49,66 (5063)
Laderreißkraft	Nm (kg)	37,77 (3850)	36,20 (3691)
Hubkraft bis zur max. Höhe	kg	2200	2100



JCB BAGGERLADER | 2CX



BREMSEN

Die JCB Bremsanlage bietet effiziente und gleich bleibend wirksame Bremswirkung. Die selbst nachstellende Lamellenbremsanlage ist innen liegend und läuft im Ölbad für geringen Wartungsaufwand und eine lange Betriebslebensdauer.

- Zwillings- Bremspedale ermöglichen einen engeren gebremsten Wendekreis und bessere Lenkungskontrolle auf rutschigem Boden.
- Automatische Bremskraftverteilung hält die Maschine sicher in der Spur.
- Lamellendurchmesser: 165 mm. Reibungsfläche: 130.502 mm² pro Lamellenpaket.
- Die unabhängige Feststellbremse ist an der Eingangswelle der Hinterachse angebracht und hält die Maschine sicher an Steigungen im Verhältnis von 1 : 3. Die Feststellbremse ist im Bedarfsfall aus der Kabine heraus nachstellbar, und der Getriebe-Trennschalter beugt dem Überfahren und der vorzeitigen Abnutzung der Bremsbeläge vor.
Feststellbremse: Scheibendurchmesser: 285 mm. Reibungsfläche: 74.984 mm².

REIFEN

12.5 x 18 10PR Continental
 12.5/80 x 18 10PR Goodyear
 12.5 x 18 10PR Goodyear
 14.5/80 x 18 Continental
 15.5 x 55 x R18 Dunlop
 335/65 x R18 Michelin
 340/80 x R18 Goodyear
 14.5 x 20 10PR Continental
 405/70 x R20 Michelin

HYDRAULIKSYSTEM

Das Hydrauliksystem verfügt über Zahnradpumpen und Geschwindigkeitsregelung für die Hydraulik mit einem Modulationsventil, das die Hydraulikleistung automatisch variiert und Kraft und Geschwindigkeit den Anforderungen anpasst.

- 'Open Centre' Hydrauliksystem mit einfachen, doch zuverlässigen und hocheffizienten Zahnradpumpen.
- Ergonomisch angeordnete Hebel sorgen für präzise Steuerung von Radlader und Bagger.
- Ein 10 Mikron Hauptstromfilter sorgt dafür, dass das Öl frei von Schadstoffen bleibt.

Maschinentyp	2CX
Pumpenförderleistung bei 2200 U/min	l/min
Hauptpumpe	79
System- Arbeitsdruck	bar
Bagger und Lader	230

FASSUNGSVERMÖGEN

Maschinentyp	2CX
	Liter
Kühlsystem	18
Kraftstofftank	83
Motoröl mit Filter	15
Getriebeöl mit Filter	17
Hinterachse	9,0
Vordere Antriebsachse	9,0
Hydrauliksystem einschl. Tank	83



BAGGERLÖFFEL – Standardprofil

JCB Baggerlöffel werden speziell für die Verwendung an JCB Maschinen ausgelegt, um die Ausbrechkraft zu maximieren, um den Materialrückhalt zu optimieren und um saubere Schnittflächen bei Ausschachtungen zu erzielen.

Breite mm	Kapazität SAE	
	Nennkapazität m ³	Kapazität gestrichen m ³
230	0,028	0,022
300	0,03	0,03
350	0,04	0,03
400	0,05	0,04
450	0,06	0,05
600	0,09	0,07
750	0,11	0,09

BAGGERLÖFFEL – Räumwanne

Breite mm	Nennvolumen m ³
1200	0,16

BAGGERLÖFFEL – Hammermaster 260L Abbruchhammer

Erforderliche Ölmenge	20 – 68 l/min
Schlagzahl	300 – 1675 min ⁻¹
Werkzeughdurchmesser	63 mm
Schlagenergie	350 J
Einsatzgewicht	230 kg

BAGGER ABMESSUNGEN

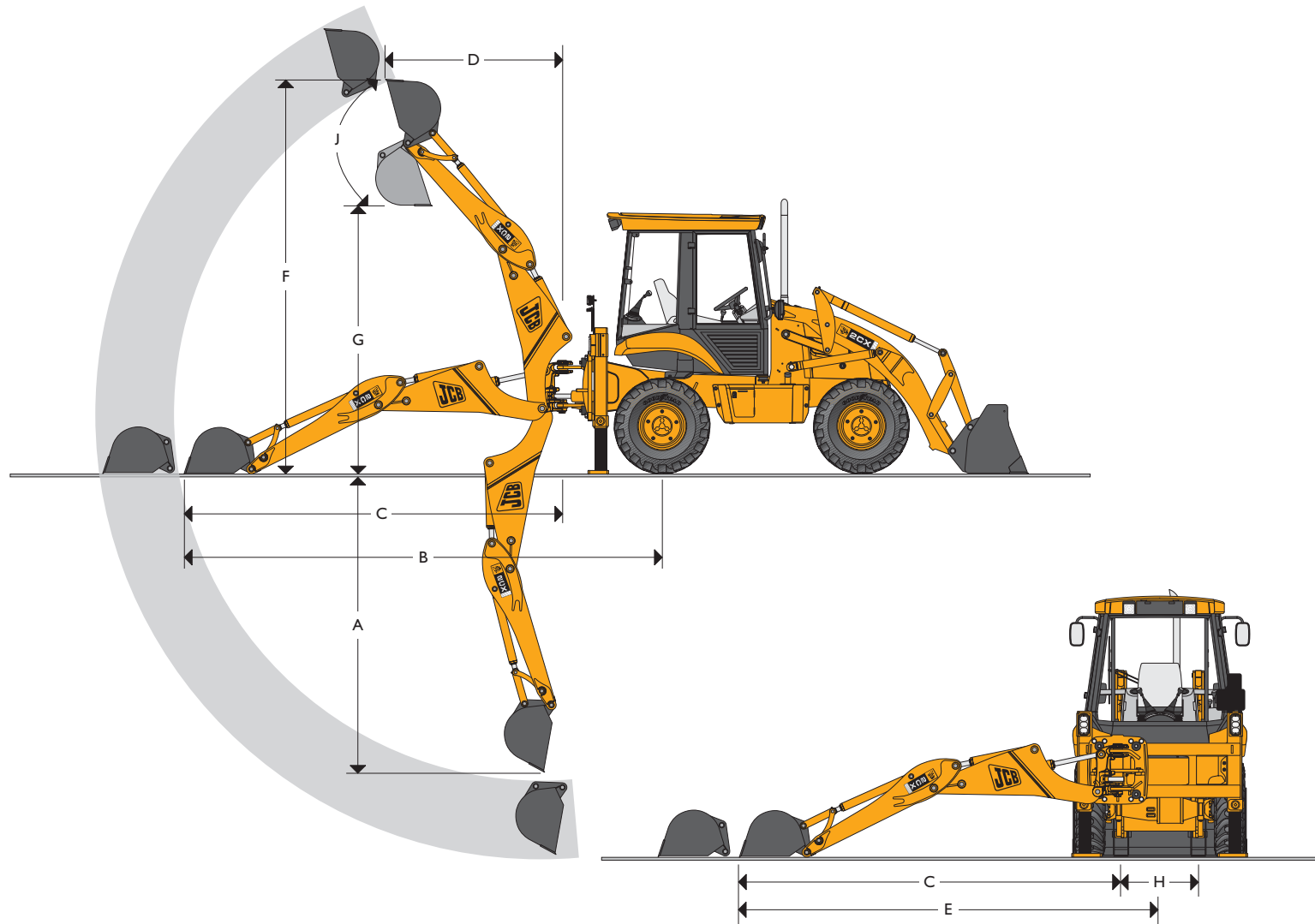
		Standard Stiel	Teleskop Stiel
		m	m
A SAE max Grabtiefe	Ausgefahren	3045	3701
	Eingefahren	–	3053
SAE 60 cm ebene Sohle	Ausgefahren	3020	3675
	Eingefahren	–	3026
B Reichweite – auf Standniveau bis Mitte Hinterrad	Ausgefahren	5114	5727
	Eingefahren	–	5107
C Reichweite – auf Standniveau bis Mitte Schwenkkrk	Ausgefahren	3987	4600
	Eingefahren	–	3980
D Reichweite – max. Höhe bis Mitte Schwenkwerk	Ausgefahren	1406	1897
	Eingefahren	–	1406
E Reichweite seitwärts – bis Maschinen- Mittellinie	Ausgefahren	4428	5045
	Eingefahren	–	4432
F SAE Arbeitshöhe	Ausgefahren	407	4454
	Eingefahren	–	4028
G Überladehöhe	Ausgefahren	2772	3235
	Eingefahren	–	2809
H Max. Seitenversetzbarkeit	Ausgefahren	894	894
	Eingefahren	–	894
J Löffeldrehwinkel		187°	187°

BAGGERLEISTUNG

		Standard Stiel	Teleskop Stiel
		kN (kg)	kN (kg)
Ausbrechkraft Löffel		41,20 (4200)	41,20 (4200)
Reißkraft Löffelstiel	Ausgefahren	–	17 (1733)
	Eingefahren	22,10 (2253)	22,40 (2284)
Hubkapazität am Löffelbolzen bei voller Reichweite		kg (lb)	kg (lb)
	Ausgefahren	–	7,15 (729)
	Eingefahren	9,6 (980)	8,0 (821)



JCB BAGGERLADER | 2CX





EIN GLOBALES ENGAGEMENT FÜR QUALITÄT

Vom Ein-Mann-Betrieb zu einem der führenden Unternehmen ist es ein langer harter Weg. JCB ist diesen Weg gegangen: Kompromisslose Kunden-Orientierung und eine hochwertige Produktpalette machten das britische Unternehmen zu Europas größtem Hersteller von Bau-, Land- und Industriemaschinen.

Dank hoher Investitionen, nicht nur in Forschung und Entwicklung sondern auch in allen produkt- und herstellungsbegleitenden Technologien, gehören die JCB Standorte zu den modernsten in Europa.

Innovative Forschungs- und Entwicklungsarbeit, intensive Testverfahren und permanente Qualitätskontrollen garantieren die Leistungsfähigkeit, Zuverlässigkeit und Langlebigkeit von JCB Produkten weltweit.

Über ein enges internationales Verkaufs- und Servicenetz, bestehend aus mehr als 400 Händlern und Verkaufs-Repräsentanzen, exportiert JCB über 70 Prozent seiner Produkte in alle Kontinente.

Der Weg hat sich gelohnt. Überzeugen Sie sich selbst!



JCB Deutschland GmbH, Graf-Zeppelin-Strasse 16, 51147 Köln.
Tel. : (02203) 9262 – 0. Fax: (02203) 9262 – 118. Homepage: <http://www.jcb.com>

JCB behält sich das Recht vor, ohne Benachrichtigung seine Modelle und deren technische Daten, Ausstattung und Zubehör abzuändern. Die im Werbematerial enthaltenen Angaben gelten nur als Richtlinie und können in gewissen Märkten vom Lieferumfang abweichen. Das JCB-Logo ist eingetragenes Warenzeichen von J C Bamford Excavators Ltd.