

Nordtrack™ CT20 & CT24

Kompakte raupenmobile Haldenförderbänder

Raupenmobilität bietet Effizienz und Kosteneinsparungen

Die mobilen Haldenförderbänder Nordtrack™ CT20 und CT24 sind eine kostengünstige Alternative zu Radladern. Durch diese Förderbänder entfallen zusätzliche Materialbewegungen mit Radladern. Das verringert Ihre Betriebskosten und verbessert die Qualität Ihres Endprodukts.



Abb.: Nordtrack™ CT20

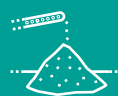
* Optional, nicht im Standardlieferungsumfang enthalten



Kostengünstiger als Radlader



Mobil und einfach vor Ort zu bewegen



Schnelle und unkomplizierte Inbetriebnahme



Für einfachen Transport entwickelt




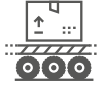
Förderband	Förderleistung	Antriebsoptionen	Transport
 Nordtrack™ CT20 mobiles Haldenförderband Achsabstand 19,4 m Gurtbreite 1000 mm	 Trichtervolumen 3,0 m ³ Haldenhöhe 8,4 m Haldenvolumen 991 m ³	 Dieselmotor Tier 3: Isuzu 4LE1 36,9 kW Tier 4F / Stufe V: Isuzu 4LE2X 47 kW	 Gewicht 10,5 t Breite 2,4 m Höhe 2,5 m Länge 12,1 m
Nordtrack™ CT24 mobiles Haldenförderband Achsabstand 23,5 m Gurtbreite 1000 mm	Trichtervolumen 3,0 m ³ Haldenhöhe 9,7 m Haldenvolumen 1685 m ³	Dieselmotor Tier 3: Isuzu 4LE1 36,9 kW Tier 4F / Stufe V: Isuzu 4LE2X 47 kW	Gewicht 12,9 t Breite 2,4 m Höhe 2,6 m Länge 11,7 m



Abb.: Nordtrack™ CT24

Optionen

- Chevron-Förderband
- Durchgehende Materialführungen
- Voller Abklappschutz
- Hebestützen für die Aufgabesektion
- Hydraulisches Klappen der Endsektion



Geringerer Kraftstoffverbrauch als Radlader spart Betriebskosten



Verbessert die Gesundheit und Sicherheit durch weniger Fahrzeugverkehr auf der Baustelle



Einfacher Transport und Aufbau für schnellere Betriebsbereitschaft



Großer Aufgabetrichter