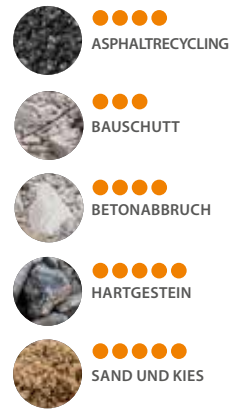


Nordtrack™ J127 mobiler Backenbrecher

Sehr hoher Durchsatz



Bereit für Brecharbeiten mit hoher Produktivität und Leistungsfähigkeit

Der Nordtrack™ J127 mobile Backenbrecher sorgt rasch für hohe Produktivität. Der breite Backenbrecher und der zweistufige Aufgeber ermöglichen hohe Durchsätze bei Einsätzen im Steinbruch und beim Recycling.

Aufgeber mit hoher Leistung und langlebiger Konstruktion

- Hochverschleißfeste Verschleißbleche
- Vibrationsaufgeber und Primärsieb

Stabiler Materialfluss mit Füllstandüberwachung

Sparsamer Cat®-Motor

Effiziente Trennung von Metallpartikeln mit zweipoligem Magnetabscheider*

Effiziente Staubunterdrückung

- Wassersprühsystem mit Pumpe
- Aluminiumabdeckung



Einfach und schnell aufklappbare Bunkerwände mit hydraulischen Zylindern und hydraulischem Verriegelungssystem

Hydraulisch angetriebenes Teleskop-Seitenförderband

- Verringert Materialtransport durch höhere Halden
- Kann auf beiden Seiten montiert werden
- Einfaches Einklappen beim Transport

Zerkleinerung mit hohem Durchsatz

- Breiter Backenbrecher aus eigener Konstruktion
- Automatisierung
- Leitblech unter dem Brecher
- Hydraulische Spalteinstellung

Agil und leicht vor Ort zu bewegen mit ferngesteuertem Raupenfahrwerk mit Hydraulikantrieb



Bessere Sicherheit und Ergonomie mit Arbeitsleuchten (nicht abgebildet)

* Optional, nicht im Standardlieferungsumfang enthalten



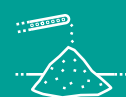
Ausgelegt für hohe Produktivität und hohen Durchsatz



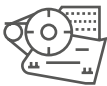




Langlebige und robuste Konstruktion



Wirksame Staubunterdrückung



Schnelle Inbetriebnahme

Brecher	Aufgeber	Förderband	Motor	Transport	Basis-Konfiguration <ul style="list-style-type: none"> Fernsteuerung für Raupenfahrwerk Wassersprühsystem mit Pumpe Staubabdeckung aus Aluminium auf dem Hauptförderband Arbeitsleuchten Leitblech unter dem Brecher Seitenförderband Optionen <ul style="list-style-type: none"> Magnetabscheider
 Einlauföffnung 1270 x 735 mm	 Vibrationsaufgeber und Primärsieb Bunkervolumen 6,8 m ³ Primärsieb Gesamtfläche 2120 x 1204 mm Unterdeck-Siebfläche 1200 x 1220 mm Ultraschallsensor verhindert Überschüttung des Brechereinlaufs	 Hauptförderband Gurtbreite 1200 mm Seitenförderband Hydraulisch klappbares Feingut-Förderband: Länge 2,6 m Gurtbreite 650 mm	 Motor-Optionen Tier 3 LRC: CAT C9 261 kW Stufe IIIB: CAT C9.3 CSE 275 kW Tier 4F / Stufe V: CAT C9.3B 261 kW	 Gewicht 56,5 t Breite 3,0 m Höhe 3,6 m Länge 15,5 m	



Arbeitsleuchten serienmäßig für bessere Arbeitsergonomie und Sicherheit



Brecherautomatisierung immer serienmäßig für einfache Bedienung



Wassersprühsystem mit Pumpe für effiziente Staubunterdrückung



Fernsteuerung für Raupenfahrwerk serienmäßig

