

Lokotrack

Prallbrecheranlagen





Lokotrack LT1110



Lokotrack LT1213

Der Lokotrack® LT1110™ ist die kompakteste unter unseren raupenmobilen Brechanlagen mit Prallbrecher. Haupteinsatzbereiche des LT1110 sind die Aufbereitung von mittelhartem Gestein und Abbruchmaterialien auf Mineralbasis wie Ziegel, Asphalt und Beton. Der Prallbrecher Nordberg® NP1110M™ liefert in allen Fällen hohe Leistung und große Zerkleinerungsgrade.

Hauptkomponente des Lokotrack LT1110 ist der leistungsstarke Prallbrecher NP1110M aus der bewährten Nordberg NP-Serie. Speziell für den mobilen Einsatz konstruiert, sorgt der NP1110M mit seiner großen Einlauföffnung und der robusten Konstruktion für einen dauerhaften und zuverlässigen Betrieb. Zur Standardausrüstung gehören Schlagleisten in höchster Qualität.

Mit der fortschrittlichen Prozesssteuerung IC700™ werden alle wichtigen Parameter des Prozesses eingestellt und überwacht. Durch die Regelung von Aufgeber und Brecher erreicht der LT1110 stets die bestmöglichen Leistungen.

Ausgerüstet mit einem zusätzlichen Siebmodul und Rückführungsförderband produziert der Lokotrack LT1110 ein abgeseibtes Endprodukt mit einer einzigen Anlage. Durch das fortschrittliche Motormodul und Hydrauliksystem steht für den Brecher mehr Leistung zur Verfügung – und das bei reduziertem Kraftstoffverbrauch.

Merkmale

Brecher	Nordberg® NP1110M™
Einlauföffnung	1 040 x 800 mm
Motor	CAT® C9 / C9.3, 248 kW
Gewicht	32 000 kg



„Diese Maschine ist im Betrieb sehr zuverlässig, und wir sind mit ihrer Produktivität hoch zufrieden. Bei uns läuft der Lokotrack LT1110 üblicherweise bis zu 18 bis 20 Stunden täglich, ohne Unterbrechungen.“

Kaya Turan
Board member
Dere Madencilik A.Ş., Turkey

Der Lokotrack® LT1213™ ist eine komplett ausgerüstete mobile Prallbrecheranlage, die sowohl Mobilität als auch hohe Leistung und Flexibilität im Einsatz in sich vereint. Der CAT® C13 Motor sichert die Brecherleistung, und Schlagleisten in höchster Qualität geben dieser Leistung den letzten Schliff. Ein LT1213 kann sowohl als Primär- als auch Sekundärbrechanlage eingesetzt werden.

Der Betrieb mit dem Lokotrack LT1213 ist einfach, nicht zuletzt durch das radiale Seitenaustragsband, die hydraulischen Verriegelungen des langen Hauptförderbandes und der Bunkerwände – Beispiele für im LT1213 umgesetzte Innovationen. Mit Optionen wie Vibrorost oder Vibrationsrinne unter dem Brecher wird der LT1213 optimal an Einsätze für die Zuschlagstoffproduktion, im Steinbruch oder im Recycling angepasst.

Der LT1213 verfügt mit dem fortschrittlichen Metso Getriebe mit hydraulischer Start- und Brems-Assistenz über das effizienteste Brecher-Antriebssystem auf dem Markt. Optimierte Hydraulikkreisläufe mit unabhängigem Kühlerventilator und Stand-by-Funktion bedeuten bis zu 20 % weniger Kraftstoffverbrauch und mehr Antriebsleistung für den Brecher selbst.

Das Drehen des Rotors bei der Wartung erfolgt mit einer 24-V-Hydraulikeinheit. Neue Werkzeuge stehen für den einfachen Wechsel von Schlagleisten und Prallplatten zur Verfügung. Besonderes Augenmerk wurde auf gute Zugänglichkeit der Wartungspunkte und den störungsfreien Materialfluss gerichtet, die Stand-by-Funktion reduziert das Leerlaufgeräusch.

Merkmale

Brecher	Nordberg® NP1213M™
Einlauföffnung	1 320 x 900 mm
Motor	CAT® C13, 310 kW
Gewicht	42 000 kg



Lokotrack LT1213 und LT1213S sind ausgezeichnete Vorbrechanlagen für das Recycling von Asphalt, Beton und Abbruchmaterial. Mit dem LT1213S können mit nur einer Mobileinheit abgeseibte Endprodukte erzeugt werden.



Lokotrack LT1213S

Der Lokotrack® LT1213S™ ist eine komplett ausgerüstete mobile Prallbrecheranlage mit Hochleistungs-Eindeck-Sieb und Rückführungsförderband, die als eine Einheit auf einem Tieflader transportiert werden kann.

Mit dem brandneuen Dual-Slope-Sieb mit radialem Rückführungsförderband hat der Lokotrack LT1213S ausreichend Siebkapazität an Bord und ist einfach in geschlossenen und offenen Kreisläufen zu betreiben. Die Siebeinheit ist in wenigen Minuten angedockt. Mit Optionen wie Vibrorost oder Vibrationsrinne unter dem Brecher wird der LT1213S optimal an Einsätze für die Zuschlagstoffproduktion, im Steinbruch oder im Recycling angepasst.

Der LT1213S verfügt mit dem fortschrittlichen Metso Getriebe mit hydraulischer Start- und Brems-Assistenz über das effizienteste Brecher-Antriebssystem auf dem Markt. Optimierte Hydraulikkreisläufe mit unabhängigem Kühlventilator und Stand-by-Funktion bedeuten bis zu 20 % weniger Kraftstoffverbrauch und mehr Antriebsleistung für den Brecher selbst.

Das Drehen des Rotors bei der Wartung erfolgt mit einer 24-V-Hydraulikeinheit. Neue Werkzeuge stehen für den einfachen Wechsel von Schlagleisten und Prallplatten zur Verfügung. Besonderes Augenmerk wurde auf gute Zugänglichkeit der Wartungspunkte und den störungsfreien Materialfluss gerichtet, die Stand-by-Funktion reduziert das Leerlaufgeräusch.

Merkmale

Brecher	Nordberg® NP1213M™
Einlauföffnung	1 320 x 900 mm
Motor	CAT® C13, 310 kW
Gewicht	51 000 kg



Das Dual-Slope-Sieb ermöglicht die effiziente und genaue Absiebung.



Lokotrack LT1315

Der Lokotrack® LT1315™ verbindet konstant hohe Brechleistungen mit besonders guter Bedienerfreundlichkeit. Mit umfangreichen Optionen zur Prozesstechnik und zur Lärm- und Staubreduzierung ist der LT1315 vielseitig einsetzbar. Der Lokotrack LT1315 ist der ideale Mobilbrecher für Lohnbrechertätigkeiten mit hoher Leistung: Durch seine geringe Transporthöhe ist er mit einem normalen Tieflader zu transportieren, für den Einsatz im Recycling von armiertem Beton stehen als Optionen Überbandmagnetscheider und Vibrationsrinne unter dem Prallbrecher zur Verfügung.

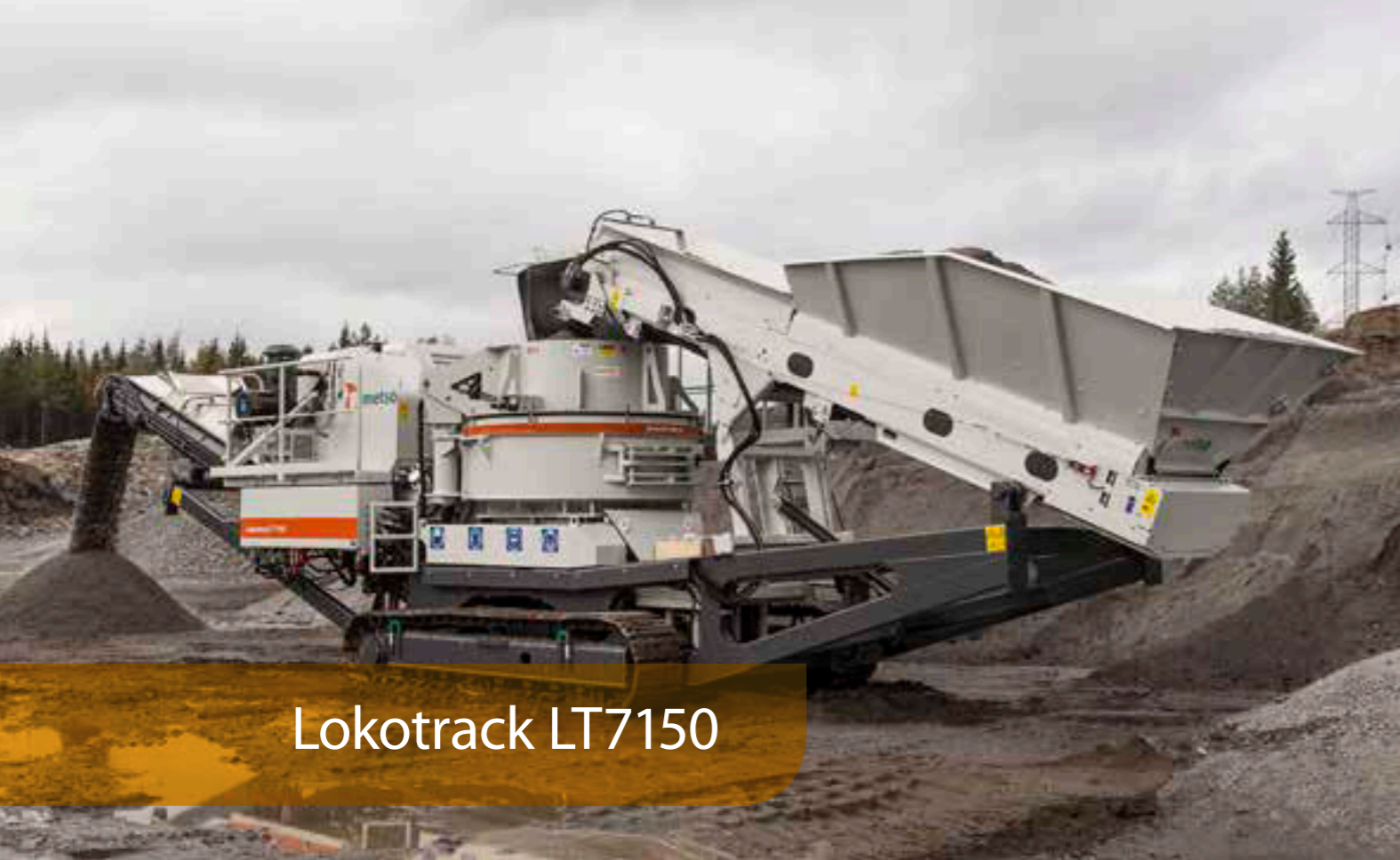
Mit der Hauptkomponente der Anlage, dem starken Prallbrecher Nordberg® NP1315™, eignet sich der LT1315 für mittelhartes Gestein wie Kalkstein sowie für das Baustoff-Recycling. Die Besonderheiten eines NP-Prallbrechers liegen in der großen Einlauföffnung zur Vermeidung von Brückenbildungen, der einzigartigen Keilbefestigung der Schlagleisten für den einfachen und schnellen Wechsel und die optimale Verspannung sowie in der schweren Konstruktion für einen zuverlässigen und extrem ausdauernden Betrieb.

Der Lokotrack LT1315 ist auch für spezielle Einsatzbedingungen gerüstet: Als Alternative zum Vibrationsaufgeber mit Spaltrast kann ein Vibrationsaufgeber mit separatem Vorklassiersieb oder – für klebriges Aufgabematerial – optional mit Rollenrost geliefert werden. Für den LT1315 steht als Option ein hoch effizientes Zweideck-Sieb mit Austragsbändern zur Verfügung. Damit werden je nach Aufgabenstellung ein oder zwei Endprodukte abgesiebt. Mit dem optionalen Rückführungsförderer wird das Überkorn wieder zum Brecher transportiert.

Merkmale

Brecher	Nordberg® NP1315™
Einlauföffnung	1 540 x 930 mm
Motor	CAT® C15, 403 kW
Gewicht	60 000 kg

Lokotrack Prallbrecheranlagen



Lokotrack LT7150

Der Lokotrack® LT7150™ ist die erste Wahl als letzte Brechstufe für hochwertige kubische Zuschlagstoffe, Körnungen für den Straßenbau und Brechsand. Hauptkomponente des neuen VSI-Lokotrack ist der bewährte Barmac® B-Serie Vertikal-Prallbrecher mit Autogenzerkleinerung mittels Materialbett.

Der Brecher ist leicht zu bedienen und schnell und einfach zu warten. Durch den hydraulischen Direktantrieb des Rotors ohne Keilriemen kann die Rotorgeschwindigkeit am Bedienpult einfach stufenlos eingestellt und damit die Produktkurve des besonders kubischen Endprodukts beeinflusst werden. Das Brechgut wird auf 45–70 m/s beschleunigt und in den Brechraum geschleudert.

Der LT7150 kann dank seines großen Aufgabebunkers sowohl mit Förderband, Bagger als auch Radlader beschickt werden. Der Abzug aus dem Bunker und die Beschickung des Brechers erfolgen mit dem robusten Abzugsförderband. Der wirtschaftliche Antriebsmotor des LT7150 ist ein umweltfreundlicher CAT® C13 Dieselmotor.

Die marktführende bedienerfreundliche Prozesssteuerung IC400™ überwacht nach dem Start auf Knopfdruck vollautomatisch den gesamten Brechprozess und bietet für die Wartung ein fortschrittliches Diagnosesystem.

Merkmale

Brecher	Barmac® B7150M™
Max. Aufgabegröße	57 mm
Motor	CAT® C13, 310 kW
Gewicht	30 000 kg

	LT1110™	LT1110S™	LT1213™	LT1213S™	LT1315™	LT7150™
Transport						
Länge	14 850 mm	17 700 mm	15 400 mm	19 400 mm	18 000 mm	16 750 mm
Breite	2 550 mm	2750 mm	2 980 mm	3 200 mm	3 500 mm	3 000 mm
Höhe	3 400 mm	3 400 mm	3 600 mm	3 600 mm	3 800 mm	3 400 mm
Gewicht	32 000 kg	38 000 kg	42 000 kg	51 000 kg	60 000 kg	30 000 kg
Brecher						
Typ	Nordberg® NP1110M™	Nordberg® NP1110M™	Nordberg® NP1213M™	Nordberg® NP1213M™	Nordberg® NP1315™	Barmac® B7150M™
Einlauföffnung	1 040 x 800 mm	1 040 x 800 mm	1 320 x 900 mm	1 320 x 900 mm	1 540 x 930 mm	o
Aufgabe						
Bunkervolumen	5 / 8* m³	5 / 8* m³	6 / 9* m³	6 / 9* m³	8 / 22* m³	5 m³
Aufgabehöhe	3 620 mm	3 620 mm	3 800 mm	3 800 mm	4 450 mm	2 740 mm
Aufgabebreite	2 600 / 3 500* mm	2 600 / 3 500* mm	2 630 / 3 600* mm	2 630 / 3 600* mm	2 750 mm	2 500 mm
Abwurfhöhen						
Hauptförderband	2 900 mm	2 900 mm	3 100 / 4 000* mm	3 100 mm	3 500 / 4 700* mm	3 000 mm
Seitenaustragsband	2 000 mm	2 000 mm	1 500 mm	1 500 mm	3 650 mm	o
Sieb-Produktförderband	o	2 850 mm	o	3 070 mm	3 550 mm	o
Sieb-Seitenaustragsband	o	3 400 mm	o	4 000 mm	3 660 mm	o
Motor						
Typ	CAT® C9 / C9.3	CAT® C9 / C9.3	CAT® C13	CAT® C13	CAT® C15	CAT® C13
Leistung	248 kW	248 kW	310 kW	310 kW	403 kW	310 kW
Kraftstofftank	500 l	500 l	630 l	630 l	1 000 l	600 l
Prozesssteuerung	IC700™	IC700™	IC700™	IC700™	IC700™	IC400™
Sieb						
Typ	o	TK11-30-S	o	DS16-36	TK16-35	o
Größe (L / B)	o	3 000 / 1 100 mm	o	3 600 / 1 600 mm	3 500 / 1 600 mm	o
Optionen						
Bunkererhöhung	•	•	•	•	•	o
Separater Aufgeber und Vorabscheider	o	o	•	•	•	o
Gummibelag für Aufgeberboden	•	•	•	•	•	o
Gummiauskleidung für Aufgabebunker	•	•	•	•	•	o
Seitenaustragsband	•	•	•	•	•	o
Füllstandsonde	•	•	•	•	•	o
Automatische Schmiereinrichtung	o	o	o	o	o	•
Vibrationsrinne unter dem Brecher	o	o	•	•	•	o
Langes Hauptförderband	•	o	•	o	•	o
Magnetabscheider	•	•	•	•	•	o
Funkfernsteuerung	•	•	•	•	•	•
Staubabdeckung	•	•	•	•	•	•
Hochdruck-Wasserbedüsung	•	•	•	•	•	•
Motorheizung	•	•	•	•	•	•
Klimapaket heiß / kalt	•	•	•	•	•	•
Klimapaket extrem kalt	•	•	•	•	o	o
Hydraulikgenerator	•	•	•	•	•	•
Kraftstoff-Betankungspumpe	•	•	•	•	•	•
Zusätzlicher Hydraulikanschluss	•	•	•	•	•	•
Verbindungskabel	•	•	•	•	•	•

*Option