

# Lokotrack

## Mobilsiebe





Lokotrack ST2.4



Lokotrack ST2.8

Das Mobilsieb Lokotrack® ST2.4™ erzeugt mit großer Leistung saubere, zielgenaue Endprodukte. Hoher Durchsatz bei niedrigem Kraftstoffverbrauch und geringen Betriebskosten bedeutet für Sie, mit dem ST2.4 produzieren Sie in dieser Größenklasse zu den niedrigsten Kosten pro Tonne.

**Der Lokotrack ST2.4 setzt einen neuen Standard** bei der Zeit für die Inbetriebnahme, denn es gibt nicht viel zu tun, um das Mobilsieb nach dem Transport in die Betriebsstellung zu bringen: Seitenförderbänder aufklappen, Neigungswinkel des Siebes einstellen und den Aufgeber anheben – und das alles hydraulisch.

**Das Mobilsieb verfügt über ein optimiertes Hydrauliksystem, Caterpillar® Dieselmotor, Qualitätskomponenten und eine hochwertige Verarbeitung.** Mit dieser Kombination erhöhen Sie die produktive Zeit und reduzieren teure Stillstandzeiten.

**Der Siebelagewechsel ist für den Bediener sehr einfach.** Das Sieb wird mit den Hydraulikzylindern angehoben, danach ist der Arbeitsbereich gut und sicher zugänglich.

**Für spezielle Einsatzbedingungen,** wie sie beim Recycling und bei schweren Vorabsiebungen vorkommen, kann der Lokotrack ST2.4 mit verschiedenen Optionen ausgerüstet werden, z. B. mit einem Plattenbandaufgeber für hohe Leistung und Zuverlässigkeit bei schwersten Einsätzen in Steinbrüchen. Mit verschiedenen Rosten, Fingerrosten, Trellex® Siebelagen und einer Vielzahl an Drahtsiebgeweben bieten wir Ihnen Flexibilität bei der Anpassung an Ihre Aufgabenstellung. Ersatzteile und Service stehen Ihnen überall durch die weltweiten Metso Vertriebs- und Serviceneiederlassungen zur Verfügung.

### Merkmale

Sieb	3 640 x 1 524 mm
Aufgabebunker	4,5 m <sup>3</sup>
Motor	CAT® C4.4, 75 kW
Gewicht	23 500 kg



„Wir sind von der Produktionsleistung des ST2.4 extrem beeindruckt. Die Gesamtqualität und die leichte Bedienbarkeit sind ebenfalls außergewöhnlich. Dies dürfte die beste raupenmobile Siebanlage sein, die Metso jemals gebaut hat.“

**Greg Jones**  
General Manager  
Inter-Mountain, United States

Der Lokotrack® ST2.8™ macht die Vorabscheidung von anbackendem Recyclingmaterial leicht. Sein Konstruktionsprinzip ist einfach: Leistungsoptimierung bei schwierigen Vorabscheidungen und geringstmögliche Stillstandzeiten auf der Baustelle.

**Je anbackender das Aufgabematerial ist, desto größer muss die Schwingweite beim Vorklassiersieb sein.** Der Lokotrack ST2.8 verfügt über die größte Schwingweite auf dem Markt und ist damit die am besten geeignete Maschine für die Absiebung von Böden, Abbruchmaterial und Flussskies. Außerdem kann der ST2.8 für die Sandabsiebung speziell ausgerüstet und angepasst werden. Der Freiraum unter dem Sieb wurde um 20 % vergrößert, die Siebfläche des Unterdecks ist größer als beim ST272™.

**In mehrstufigen Brechanlagen ist durch eine optionale Materialführung die Abscheidung von Feinmaterial einfach.** Mit dieser Ausrüstung kann das Material vom Ober- und Unterdeck auf das Hauptförderband geleitet und dadurch die Leistung und Effizienz des Brechprozesses optimiert werden. Bandaufgeber und Chevron-Gurte sind Standardausrüstung beim Lokotrack ST2.8.

**Der Lokotrack ST2.8 ist innerhalb von wenigen Minuten einsatzbereit,** dank der hydraulischen Betätigung von Förderbändern und Sieb und der Aufrichtmechanik am Aufgeber (Patent angemeldet). Der Transport ist einfach, denn der Lokotrack ST2.8 ist 25 % leichter als vergleichbare Maschinen. Die kraftstoffsparende Vorklassieranlage kann mit der sicheren Drucktastensteuerung oder der optionalen Metso IC300™ Steuerung bedient werden.

### Merkmale

Sieb	4 866 x 1 524 mm
Aufgabebunker	4,5 m <sup>3</sup>
Motor	CAT® C4.4, 75 kW
Gewicht	26 000 kg



Das Motormodul des Lokotrack ST verfügt über ein bedienerfreundliches Steuerpult und ist für die tägliche Wartung gut zugänglich.



## Lokotrack ST3.5

Der Lokotrack® ST3.5™ ist eine Anlage mit kompakten Transportabmessungen und Qualitätskomponenten. Mit dem Zweideck-Sieb als Standardausrüstung können zwei Produktkörnungen abgesiebt werden. Je nach Aufgabenstellung lässt sich mit dem optionalen Zweideck-Vibrationsrost eine dritte Produktkörnung erzeugen.

**Die Siebbeläge** des Zweideck-Kreisschwingsiebes sind untereinander austauschbar, wodurch die Lagerhaltungskosten des Kunden minimiert werden. Der Lokotrack ST3.5 ist für dauerhaft niedrige Betriebskosten ausgelegt und bietet deshalb eine in seiner Größenklasse unübertroffene Effizienz und Leistung.

**Bereits bei der Konstruktion** wurde an die Arbeitssicherheit gedacht – bei der Auswahl der Komponenten, den konstruktiven Lösungen und der niedrigen Steuerspannung in der Elektrik.

**Selbst in anspruchsvollen Einsätzen** und unter schwierigen Bedingungen sorgt der CAT® C4.4 Dieselmotor in Verbindung mit dem effizienten Hydrauliksystem für störungsfreien und wirtschaftlichen Betrieb. Niedrige Transportkosten durch die kompakten Abmessungen und das geringe Gewicht tragen ebenfalls zur Gesamteffizienz bei.

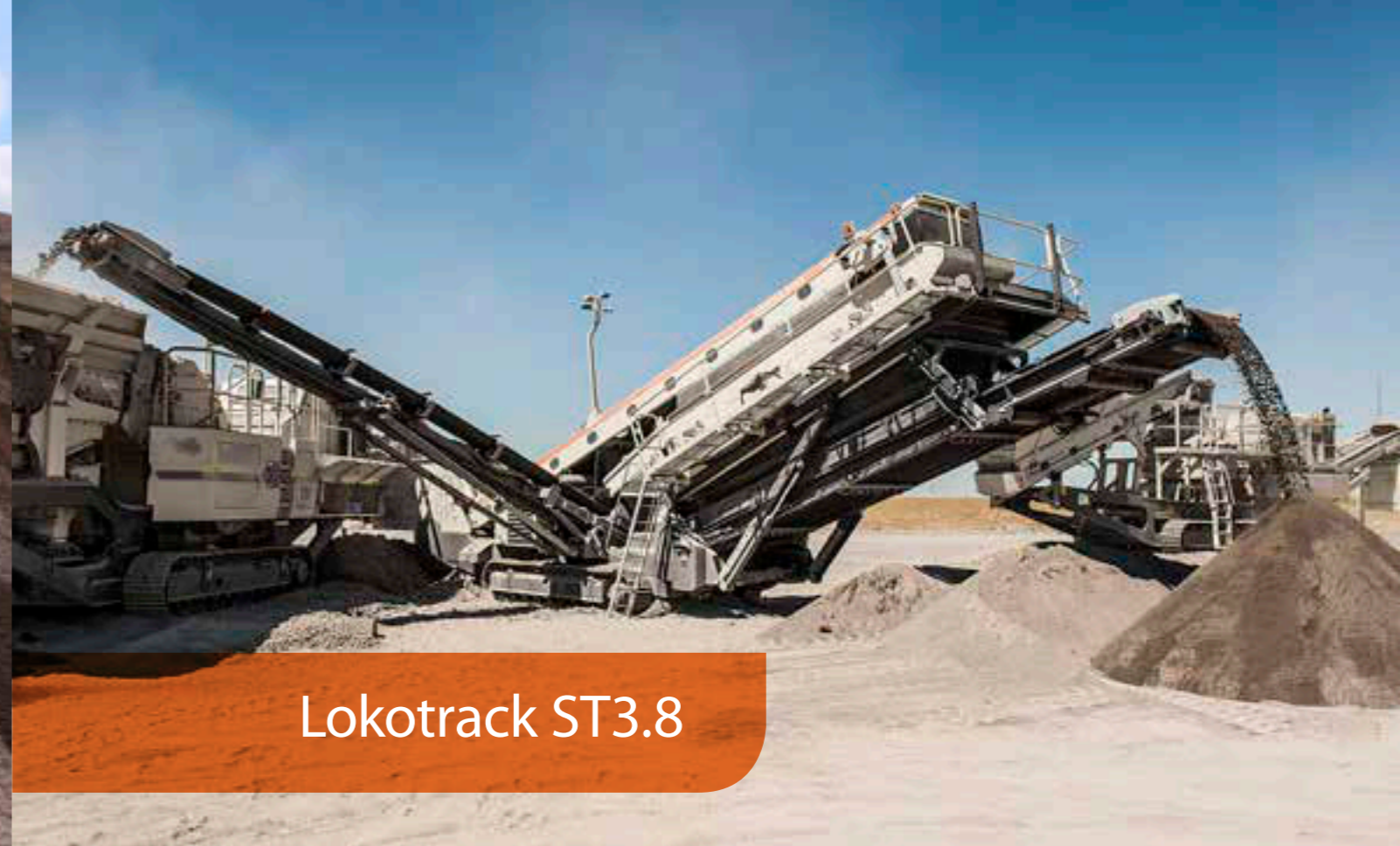
### Merkmale

<b>Sieb</b>	3 580 x 1 524 mm
<b>Aufgabebunker</b>	5,5 m <sup>3</sup>
<b>Motor</b>	CAT® C4.4, 75 kW
<b>Gewicht</b>	23 000 kg



„Wir setzen unseren Lokotrack ST3.5 im Recycling und im Steinbruch ein. Dank seiner kompakten Abmessungen kann die Anlage auf einem normalen Tieflader transportiert werden. Das ist ein großes Plus für uns.“

**Andrea Renzi**  
Managing Director  
Re.i.cal, Italy



## Lokotrack ST3.8

Das Lokotrack® ST3.8™ Mobilsieb bietet bei kompakten Abmessungen genaue Absiebung und hohen Durchsatz. Sein Zweideck-Sieb, die Prozesssteuerung IC300™ und der leistungsstarke CAT® C4.4 machen es zu einem großartigen Gerät für den Einsatz als separate Siebanlage und in mehrstufigen Lokotrack Anlagen.

**Die neue Motoreinheit** mit dem optimierten Hydrauliksystem ist besonders kraftstoffsparend und für die Wartung leicht zugänglich. Die Prozesssteuerung IC300™ ermöglicht neben dem Start der Anlage auf Knopfdruck auch die Verriegelung mit anderen Lokotrack Brech- und Siebanlagen.

**Die Siebbeläge sind untereinander austauschbar.** Das bedeutet weniger Probleme vor Ort und bei der Lagerhaltung und ermöglicht die schnelle Anpassung an verschiedene Aufgabenstellungen. Seitliche Bühnen dienen der Sicherheit des Bedieners bei der Wartung der Anlage.

**Kompromissloses Engineering und Qualitätskomponenten** sichern eine störungsfreie Produktion. Mit Optionen wie Funkfernsteuerung und Zweideck-Vibrationsrost können Sie den Lokotrack ST3.8 perfekt auf Ihre betrieblichen Anforderungen abstimmen.

### Merkmale

<b>Sieb</b>	5 480 x 1 524 mm
<b>Aufgabebunker</b>	7,5 m <sup>3</sup>
<b>Motor</b>	CAT® C4.4, 75 kW
<b>Gewicht</b>	28 000 kg



## Lokotrack ST4.8

Das Lokotrack® ST4.8™ Mobilsieb erzeugt mit seinem Dreideck-Sieb vier Endprodukte. Die Anlage verfügt über ein Produktsammelband und drei Seitenaustragsbänder. Sämtliche Förderbänder sind hydraulisch klappbar, dadurch ist die Anlage als eine Einheit transportierbar. Die Prozesssteuerung IC300™ und der leistungsstarke CAT® C4.4 machen den ST4.8 zu einem großartigen Gerät für den Einsatz als separate Siebanlage und in mehrstufigen Lokotrack Anlagen.

**Die neue Motoreinheit** mit dem optimierten Hydrauliksystem ist besonders kraftstoffsparend und für die Wartung leicht zugänglich. Die Prozesssteuerung IC300 ermöglicht den Start der Anlage auf Knopfdruck sowie die Verriegelung mit anderen Lokotrack Anlagen.

**Die Siebeläge sind untereinander austauschbar.** Das bedeutet weniger Probleme vor Ort und bei der Lagerhaltung und ermöglicht die schnelle Anpassung an verschiedene Aufgabenstellungen. Seitliche Bühnen dienen der Sicherheit des Bedieners bei der Wartung der Anlage.

**Kompromissloses Engineering und Qualitätskomponenten** sichern eine störungsfreie Produktion. Mit Optionen wie Funkfernsteuerung und Zweideck-Vibrationsrost können Sie den Lokotrack ST4.8 perfekt auf Ihre betrieblichen Anforderungen abstimmen, unter anderem für Einsätze im geschlossenen Kreislauf zusammen mit anderen Lokotrack Brech- und Siebanlagen.



## Lokotrack ST620

Die mobile Siebanlage Lokotrack® ST620™ wurde speziell für Steinbrüche und Bergbaubetriebe entwickelt, in denen effiziente Feinabsiebung und gute Mobilität gefordert sind. Die drei Seitenaustragsbänder, das Produktförderband und der Aufgabetrichter sind für den gemeinsamen Einsatz mit anderen Lokotrack Brech- und Siebanlagen ausgelegt.

**Das Dreideck-Dual-Slope-Hochleistungssieb** der DS-Serie im ST620 ist eine Entwicklung für höchste Durchsätze in Mobilanlagen. Die große Fläche auf allen Siebdecks und eine steilere Neigung an der Aufgabe sind das besondere Kennzeichen des ST620 und die Garantie für beste Ergebnisse.

**Die Genauigkeit der Absiebung** wird durch die geringere Deckneigung am Siebende erreicht. Das hydraulisch angetriebene Sieb kann mit einer Vielzahl von Siebelägen ausgerüstet und so den jeweiligen Trennschnitten und Anforderungen angepasst werden.

**Die marktführende Prozesssteuerung IC300™** mit Diagnosesystem, Standardausrüstung des ST620, steuert vollautomatisch sämtliche Funktionen des Mobilsiebes. Dabei werden Siebdrehzahl und Amplitude ständig überwacht und in Relation zu den Förderbandbelastungen eingestellt. Das sichert eine permanent hohe Produktionsleistung und besonders saubere Absiebung der Endprodukte.

### Merkmale

<b>Sieb</b>	5 480 x 1 524 mm
<b>Aufgabebunker</b>	7,5 m <sup>3</sup>
<b>Motor</b>	CAT® C4.4, 75 kW
<b>Gewicht</b>	32 000 kg



„Es war eine große Überraschung, dass wir in der Lage waren, sämtliche Qualitäts-Endprodukte herzustellen, die wir benötigen: von den verschiedenen Fraktionen für Zuschlagstoffe bis zum Feinsand, und alle mit den zwei Mobilsieben genau klassiert.“

**Bülent Yilmaz**  
Site foreman  
Eren Construction, Turkey

### Merkmale

<b>Sieb</b>	6 000 x 1 800 mm
<b>Motor</b>	CAT® C6.6, 130 kW
<b>Gewicht</b>	30 500 kg



## Lokotrack CT3.2

Die raupenmobilen Lokotrack® CT3.2™ und radmobilen Lokotrack® CW3.2™ Förderbänder sind ideale Lösungen für Einsätze, bei denen es auf großes Haldenvolumen und auf gute Materialförderung ankommt.

**Der Lokotrack CT3.2 wird von einem CAT® C2.2 Dieselmotor angetrieben**, für den radmobilen CW3.2 stehen Hydraulikaggregate als Optionen zur Verfügung. Weitere Optionen wie Rockbox, Pralleisten und Doppelantrieb machen den CT3.2 zum idealen Mobilförderer bei verschiedenen Aufgabestückgrößen und Förderleistungen.

**Die Mobilförderer erhöhen außerdem die Flexibilität** von mehrstufigen Mobilanlagen. Mit ihnen können mobile Brech- und Siebeinheiten einfach und schnell mit geschlossenen Kreisläufen betrieben werden. Als Haldenband eingesetzt, bietet die Abwurfhöhe des CT / CW ein großes Haldenvolumen, mit dem zusätzlichen Schwenkantrieb kann der CW3.2 radial bewegt werden.

**Die Lokotrack CT3.2 und CW3.2 sind einfach und sicher zu bedienen**, besonders bei Nutzung der hydraulischen Klappfunktionen. Wie für alle Lokotrack Brech- und Siebanlagen, stehen auch für die CT und CW Ersatz- und Verschleißteile sowie der Support von Metso zur Verfügung.

### Merkmale

<b>Aufgabehöhe</b>	1 400 mm – 3 400 mm
<b>Abwurfhöhe</b>	7 900 mm
<b>Achsabstand</b>	20 000 mm
<b>Motor</b>	CAT® C2.2, 38 kW
<b>Gewicht</b>	9 560 kg



Die raupenmobilen Lokotrack® CT3.2™ Förderbänder sind ideale Lösungen für Einsätze, bei denen es auf großes Haldenvolumen und gute Materialförderung ankommt.

## Lokotrack Mobilsiebe

	ST2.4™	ST2.8™	ST3.5™	ST3.8™	ST4.8™	ST620™
<b>Transport</b>						
Länge	14 200 mm	15 400 mm	14 350 mm	18 300 mm	18 320 mm	14 900 mm
Breite	2 990 mm	3 000 mm	3 000 mm	3 190 mm	3 190 mm	3 000 mm
Höhe	3 400 mm	3 560 mm	3 460 mm	3 420 mm	3 630 mm	3 800 mm
Gewicht	23 500 kg	26 000 kg	23 000 kg	28 000 kg	32 000 kg	30 500 kg
<b>Sieb</b>						
Größe	3 640 x 1 524 mm	4 870 x 1 524 mm	3 580 x 1 524 mm	5 480 x 1 524 mm	5 480 x 1 524 mm	6 000 x 1 800 mm
Fläche (Oberdeck)	5,6 m²	7,4 m²	5,5 m²	8,4 m²	8,4 m²	11 m²
Deckanzahl	2	2	2	2	3	3
<b>Aufgabe</b>						
Bunkervolumen	4,5 m³	4,5 m³	5,5 m³	7,5 m³	7,5 m³	1,7 / 3 m³
Aufgabehöhe	3 054 / 3 450 mm	3 300 / 3 680 mm	3 290 mm	2 315 / 3 345 mm	2 315 / 3 345 mm	2 180 / 2 325 mm
Aufgabebreite	3 000 mm	3 000 mm	4 260 mm	4 650 mm	4 650 mm	2 100 / 2 600 mm
<b>Abwurfhöhen</b>						
Produktförderband Überkorn	3 300 mm	3 440 mm	o	o	o	o
Seitenaustragsband Überkorn	o	o	3 860 / 4 500 mm	4 390 mm	4 770 mm	2 890 mm
Seitenaustragsband Mitteldeck	3 650 mm	4 190 mm	3 860 / 4 500 mm	4 390 mm	3 883 mm	2 850 mm
Seitenaustragsband Unterdeck	o	o	o	o	4 165 mm	2 850 mm
Seitenaustragsband Unterkorn	3 780 mm	4 340 mm	o	o	o	o
Produktförderband Unterkorn	o	o	3 080 mm	4 300 mm	4 300 mm	3 750 mm
<b>Motor</b>						
Typ	CAT® C4.4	CAT® C4.4	CAT® C4.4	CAT® C4.4	CAT® C4.4	CAT® C6.6
Leistung	75 kW	75 kW	75 kW	75 kW	75 kW	130 kW
Kraftstofftank	273 l	273 l	273 l	273 l	273 l	310 l
Prozesssteuerung	o	IC300™**	o	IC300™	IC300™	IC300™
<b>Optionen</b>						
Verschiedene Rostabstände	•	•	•	•	•	o
Verschiedene Siebeläge	•	•	•	•	•	•
Plattenbandaufgeber	•	•	o	o	o	o
Vibrationsrost	o	o	•	•	o	o
Lichtmast	•	•	•	•	•	•
Funkfernsteuerung	•	•	•	•	•	•
Bunkererhöhung	•	•	o	o	o	•
Staubabdeckung	o	o	•	•	•	•
Wasserbedüsung	o	o	•	•	•	•
Motorheizung	•	•	•	•	•	•
Klimapakete heiß / kalt	•	•	•	•	•	•
Klimapakete extrem kalt	•	•	•	•	•	•
Verstärkter Luftfilter	•	•	•	•	•	•
Hintere Wartungsbühne	o	o	•	•	•	o
Magnetabscheider	•	•	o	o	o	o
Zusätzlicher Hydraulikanschluss	o	o	•	•	o	o
Aufgeber-Stopp mit LT IC	•	•	•	o	o	o
Verbindungskabel	o	•	o	•	•	•
Rockbox	o	o	•	•	•	o

\*Option